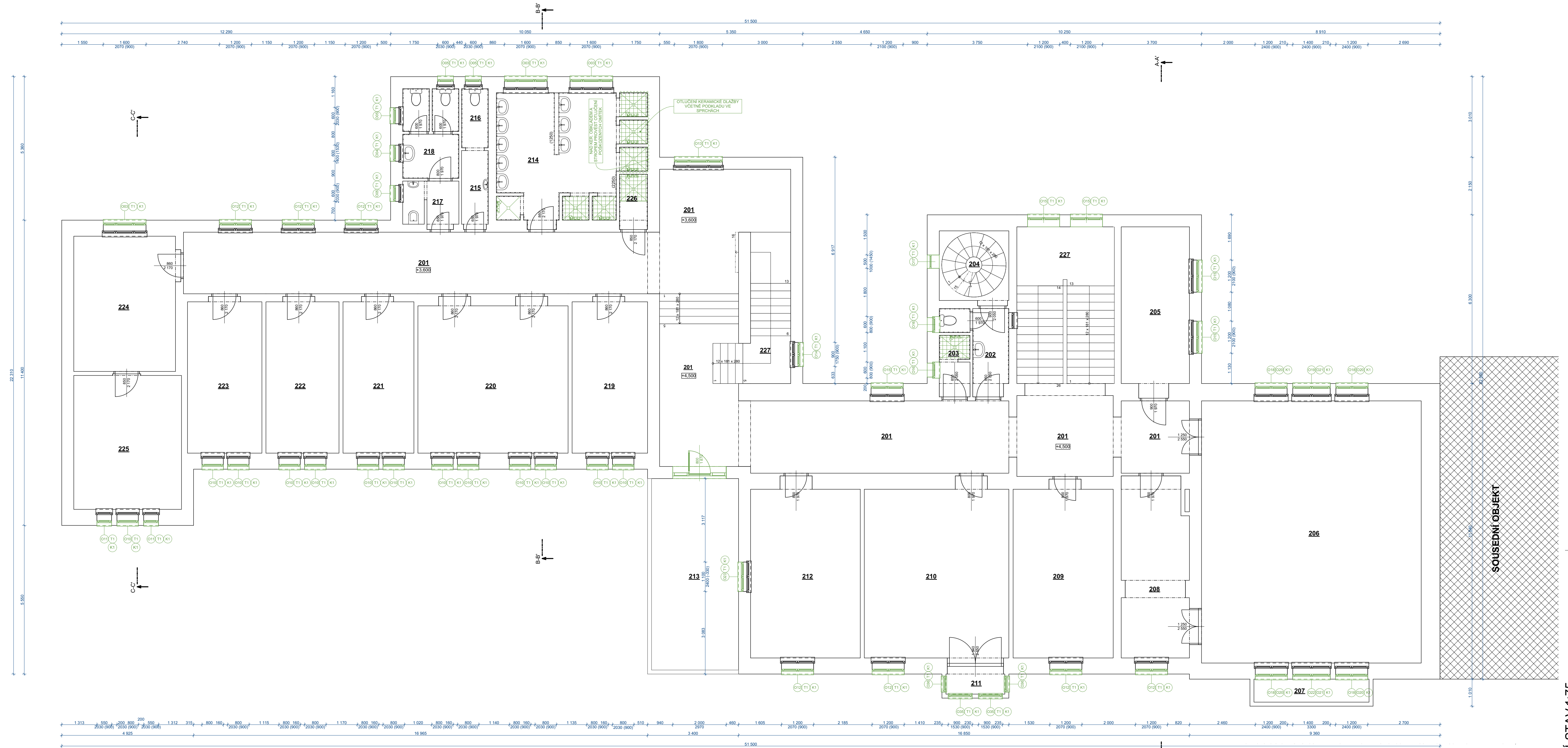


PŮDORYS 2.NP - STÁVAJÍCÍ STAV 1:75



LEGENDA - BAREVNÉ ZNAČENÍ:

- STÁVAJÍCÍ KONSTRUKCE A PRVKY
- BOURANÉ KONSTRUKCE A PRVKY
- ROZEBRÁNÍ CHODNÍKU/ODKOPÁVKY KOLEM OBJEKTU

LEGENDA STÁVAJÍCÍCH MATERIÁLŮ:

- STÁVAJÍCÍ KONSTRUKCE OBVODOVÝCH STĚN
- STÁVAJÍCÍ STROPNÍ KONSTRUKCE
- STÁVAJÍCÍ PODLAHOVÁ KONSTRUKCE 1.PP
- STÁVAJÍCÍ DVOJITÉ OKNO

LEGENDA ÚPRAV:

- DEMONTÁŽ OKENNÍCH VÝPLNÍ VNĚJŠÍ ČÁSTI ŠPALETOVÝCH OKEN
- DEMONTÁŽ A REPAS VNITŘNÍCH PARAPETŮ
- KONTROLA PŘÍPADNÉ OPRAVAVÝMĚNA VNĚJŠÍCH PARAPETŮ
- DEMONTÁŽ STÁVAJÍCÍCH SVÍTIDEL V OBJEKTU
- OTLUČENÍ VNITŘNÍCH OMÍTEK V M.Č. 016
- OTLUČENÍ VNITŘNÍCH OMÍTEK V M.Č. 131 A 132 DO VÝŠKY 1,2 m
- OTLUČENÍ VNĚJŠÍCH POŠKOZENÝCH OMÍTEK NA JIŽNÍM PRŮČELÍ DM
- ROZEBRÁNÍ CHODNÍKU A OKAPOVÉHO CHODNÍKŮ KOLEM OBJEKTU Z DŮVODU ZATEPLENÍ SUTERÉNNÍ STĚNY
- ODKOPÁNÍ ZEMINY KOLEM OBJEKTU Z DŮVODU ZATEPLENÍ SOKLOVÝCH STĚNY A PROVEDENÍ SANACE NA JIŽNÍM TRAKTU
- DEMONTÁŽ SPRCHOVÝCH HLAVIC, ČÁSTEČNÉ VYBOURÁNÍ OBKLADU A DLAŽBY SPRCH A VYVEDENÍ POTRUBÍ STUDENÉ VODY PRO NÁPOJENÍ NA SPRCHOVÝ VÝMĚNÍK TEPLA Z ODPADNÍ VODY

POZNÁMKY:  
-V TOMTO SOUPISU JSOU VYPISÁNY POUZE NĚKTERÉ BODY BOURACÍCH PRACÍ, ZBYLÉ BOURACÍ PRÁCE JSOU ZNAČENY ZELENOU BARVOU  
-UPRAVAMI NEJSOU DOTČENY NOSNÉ KONSTRUKCE  
-VEŠKERÉ ÚPRAVY MUSÍ BYT V SOULADU SE ZÁVAZNÝM STANOVISKEM ODBORU VÝSTAVBY MĚÚ NOVÝ BYDŮV  
-OKRASNÉ ZDOBONÉ VÝPLNĚ OKEN BUDOU ZANECHÁNY  
-VÝKOPY OKOLO OBJEKTU BUDOU ZABEZPEČENY PROTI PADU POMOCÍ PŘENOSNÉHO DILCOVÉHO ZÁBRADLÍ VÝŠKY 1,1 m

Tabuľka miestností 2.NP		
Č.	Název miestnosti	Plocha (m2)
201	Chodba	124,98
202	Předsíň + WC	5,57
203	Předsíň + sprcha	2,65
204	Schodiště pída	6,96
205	Sklad	15,47
206	Studovna	90,56
207	Balkon	4,53
208	Pokoj	17,12
209	Pokoj	23,90
210	Klubovna	34,89
211	Balkon	2,25
212	Plsárna	26,28
213	Balkon	23,44
214	Umyvárna	25,10
215	Předsíň	2,90
216	WC	2,21
217	Předsíň	3,53
218	WC	7,04
219	Pokoj	16,12
220	Pokoj	31,53
221	Pokoj	15,16
222	Pokoj	15,62
223	Pokoj	15,90
224	Pokoj	19,38
225	Pokoj	20,13
226	Sprcha	2,13
227	Schodiště	31,81
		577,17 m²

**POZNÁMKY:**  
-JEDNÁ SE O PAMÁTKOVÉ CHRÁNĚNOU BUDOVU DLE REJSTR. Č. ÚSKP 12888/6-5721  
-PROJEKT PŘEDSTAVUJE ROVNOMĚRNOST PRVKŮ (IDEÁLNÍ STAV), VZHLÉDEM K MATERIÁLOVÝM SPECIFIKUM MŮŽE DOJÍT K DROBNÝM ZMĚNÁM, A TO PŘÁVĚ Z DŮVODŮ REÁLNÝCH ROZMĚRŮ JEDNOTLIVÝCH PRVKŮ  
-PŘED DEMONTÁŽÍ VNĚJŠÍCH OKENNÍCH KŘÍDEL A REPASÍ OKEN JE DODAVATEL POVINEN PROVÉST ZAMĚŘENÍ SKUTEČNÉHO STAVU OKENNÍCH VÝPLNÍ, JAK VNITŘNÍCH, TAK VNĚJŠÍCH  
-PŘESNÁ MATERIÁLOVÁ SPECIFIKACE NOVÉ TEPELNÉ ISOLAČNÍ VÝPLNĚ OKEN A DIMENZE JEDNOTLIVÝCH PRVKŮ OKENNÍCH VÝPLNÍ BUDE PROVĚDĚNA ZEJMÉNA DLE ZHOTOVITELSKÉ DOKUMENTACE, KTEROU JE ZHOTOVITEL POVINĚN SI ZPRACOVAT VČETNĚ PODROBNÉHO ZAMĚŘENÍ VŠECH OKENNÍCH PRVKŮ NEBO DÍLŮ  
-ZHOTOVITELSKÁ DOKUMENTACE DÁLĚ dle POTŘEBY ROZŠÍŘÍ PROVADEČI DOKUMENTACI O DALŠÍ INFORMACE např.:PODBORNOSTI SPOJŮ atd. ZHOTOVITEL JE POVINĚN SI V POTŘEBNÉM ROZSAHU ZPRACOVAT ZHOTOVITELSKOU (DILENSKOU) DOKUMENTACI K OKENNÍM VÝPLNÍM!!  
-POŠKOZENÉ DŘEVĚNÉ PRVKY NUTNO OŠETŘIT, PŘÍPADNĚ ROZSAHLÉHO POŠKOZENÍ VYMĚNIT ZA NOVÉ apod.  
-PONECHANÉ PRVKY BUDOU OŠETŘENY BEZBARVÝMI PREPARÁTY UMOŽŇUJÍCÍ PROVÉST NÁSLEDNĚ POVRCHOVÉ ESTETICKÉ NATĚRY LAKY NEBO LAZURY.  
-BUDOU ZATEPLENY POUZE VNĚJŠÍ KŘÍDLA ŠPALETOVÝCH OKEN, MIMO OKNA S OKRASNÝMI SKLENĚNÝMI VÝPLNĚMI, KTERÉ MUSÍ BYT PONECHÁNY  
-PŘI ZEMNÍCH PRACÍCH DBÁT NA BEZPEČNOST A OCHRANU ZDRAVÍ, VÝKOPY JE NUTNO PAŽÍT A ZŘETELNĚ OZNAČIT  
-SVISLÁ DRENÁŽ SPODNÍ STAVBY BUDE VYTAŽENA NAD U.T.  
-SANACE BUDE PROVĚDĚNA JAKO KOMPLEXNÍ CERTIFIKOVANÝ SYSTÉM DODANÝ JEDNÍM ZHOTOVITELEM (DRŽITELEM OSVĚČENÍ PRÁCE S CERTIFIKOVANÝM SANACÍM SYSTÉMEM), KTERÝ SI PROVEDE NA STAVBĚ VLASTNÍ ZAMĚŘENÍ A PŘÍPADNĚ DALŠÍ POTŘEBNÉ PRŮZKUMY, ZEJMÉNA OVĚŘENÍ VLHKOSTI ZDÍVA ZASOLENÍ, ZE KTERÝCH MŮŽE VYPLYNOUT OPTIMALIZACE NAVRHOVANÉHO ŘEŠENÍ, TAK ABY BYLA ZAJIŠTĚNA OCHRANA PROTI PRONIKÁNÍ VLHKOSTI DO BUDOVY PO DOBU PŘEDPOKLADANÉ ŽIVOTNOSTI STAVBY.  
-PROJEKTOVÁ DOKUMENTACE JE NAVRŽENA DLE DOSTUPNÝCH MOŽNÝCH INFORMACÍ A INFORMACÍ SDĚLENÝCH INVESTOREM, PŘI STAVEBNÍCH PRÁCECH MOHOU BYT ZJISTĚNY TAKOVÉ SKUTEČNOSTI, KTERÉ MOHOU OVLIVNIT PŘEDPOKLAD A ROZSAH PRACÍ, V TĚCHTO PŘÍPÁDECH BUDE PROJEKTANT V PŘEDSTIHU UPOZORNĚN A ÚPRAVA BUDE ŘEŠENA V RÁMCI ZMĚNOVÉHO ŘÍZENÍ  
-NEPLNOU SOUČÁSTÍ PROJEKTOVÉ DOKUMENTACE JSOU ČÁSTI ZUCÁSTNĚNÝCH PROFESÍ, VYSTUPY TĚCHTO PROFESÍ OBSAŽENÉ V ARCHITEKTONICKO STAVEBNÍM ŘEŠENÍ JSOU POUZE ORIENTAČNÍHO CHARAKTERU, K PODROBNĚMU ŘEŠENÍ DÍLČÍCH SOUČÁSTÍ STAVBY SLOUŽÍ TYTO SAMOSTATNĚ ČÁSTI PROJEKTOVÉ DOKUMENTACE A TO ZEJMÉNA POŽÁRNĚ BEZPEČNOSTNÍ ŘEŠENÍ STAVBY

H+0,000 = STÁVAJÍCÍ ÚROVEŇ PODLAHY V 1.NP	
Hlavní inženýr projektu :	Ing. Radek Mýšák
Zodpovědný projektant :	Ing. Radek Mýšák
Projektant :	Ing. Michal Daniček
Kraj :	KRÁLOVÉHRADSKÝ M.Ú. : NOVÝ BYDŮV
Stavebník :	GYMNAZIUM, STŘEDNÍ ODBORNÁ ŠKOLA A VYŠŠÍ ODBORNÁ ŠKOLA, NOVÝ BYDŮV IČO: 62690221, KOMENSKÉHO 77, 504 01 NOVÝ BYDŮV
Stavba :	SNÍŽENÍ ENERGETICKÉ NÁROČNOSTI GYMNAZIA, SOŠ A VOŠ, NOVÝ BYDŮV - DM J. JUNGMANNA Jos. Jungmanna č.p. 1544 k.ú.:Nový Bydžov [707163], parcela: p.č. st. 310/1
Architektonicko stavební řešení	Číslo paré :
Název výkresu :	PŮDORYS 2.NP - STÁVAJÍCÍ STAV
Číslo výkresu :	D.1.1.4